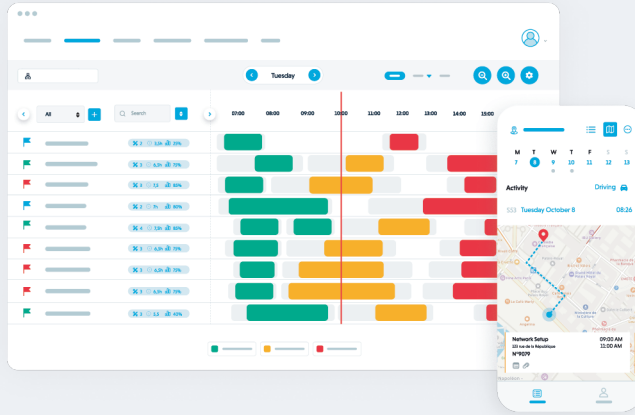


## Connectez vos techniciens à Microsoft Business Central



**pour une vision à 360° de vos interventions terrain.**

### **Le cycle de vie de l'intervention via le connecteur Business Central :**

- Synchronisation de la base clients et de la base articles Business Central,
- Création automatique d'une intervention dans Praxedo à partir d'une demande de service Business Central,
- Planification et suivi de l'exécution des interventions au travers de l'application Web de Praxedo,
- Envoi du planning sur le terminal mobile du technicien (smartphone, tablette), avec pour chaque intervention les informations clients provenant de la base Business Central,
- Récupération des temps de travail, des articles utilisés et du formulaire vers Praxedo,
- Transformation du compte-rendu, récupéré dans Praxedo, en intervention dans Business Central.

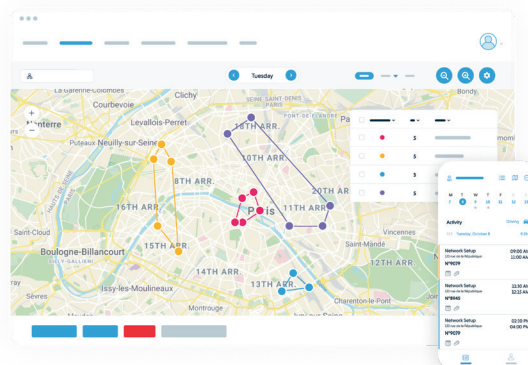
### **Disposez en temps réel et sans double saisie de toutes vos données pour :**

- Gérer les contrats de maintenance ou d'entretien,
- Récupérer les coûts et les temps des techniciens pour le suivi de la rentabilité,
- Suivre les interventions par code affaire,
- Suivre les sorties de stock en temps réel,
- Déclencher la facturation associée.

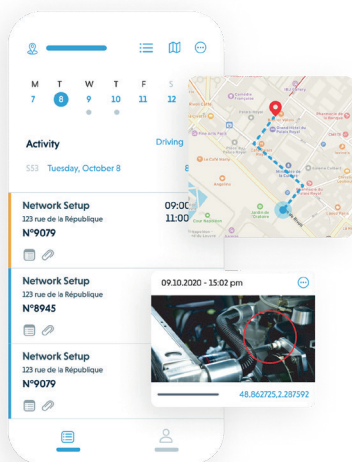
## Deux modules complémentaires à Business Central.

### Application Web d'optimisation des plannings et de suivi temps réel de l'activité.

- Optimisation des plannings sous contraintes : compétences, proximité, plages horaires, ...
- Assistance à la prise de rendez-vous optimisée,
- Planification avec cartographie,
- Géolocalisation, info trafic, calcul des temps de trajet,
- Suivi du temps passé par intervention,
- Indicateurs de suivi d'activité personnalisables,
- Communication client automatisée (sms, email),
- Portail web pour vos donneurs d'ordres.



### Application mobile à destination de vos équipes terrain.



- Multi-device, multi-OS,
- Mise à jour en temps réel du planning,
- Vue cartographique du planning,
- Gestion des interventions par équipe,
- Comptes-rendus personnalisables (signatures, photos...),
- Suivi des articles à facturer (matériel, prestation...),
- Mode déconnecté (online/offline).

## Ils sont satisfaits de Praxedo et Business Central !

**Nexecur**  
Groupe Crédit Agricole



**Terideal**



#### CONTACTEZ NOUS

Tel : +33 (0)1 40 33 79 79  
Mail : [contact@praxedo.com](mailto:contact@praxedo.com)  
Site Web : [www.praxedo.fr](http://www.praxedo.fr)